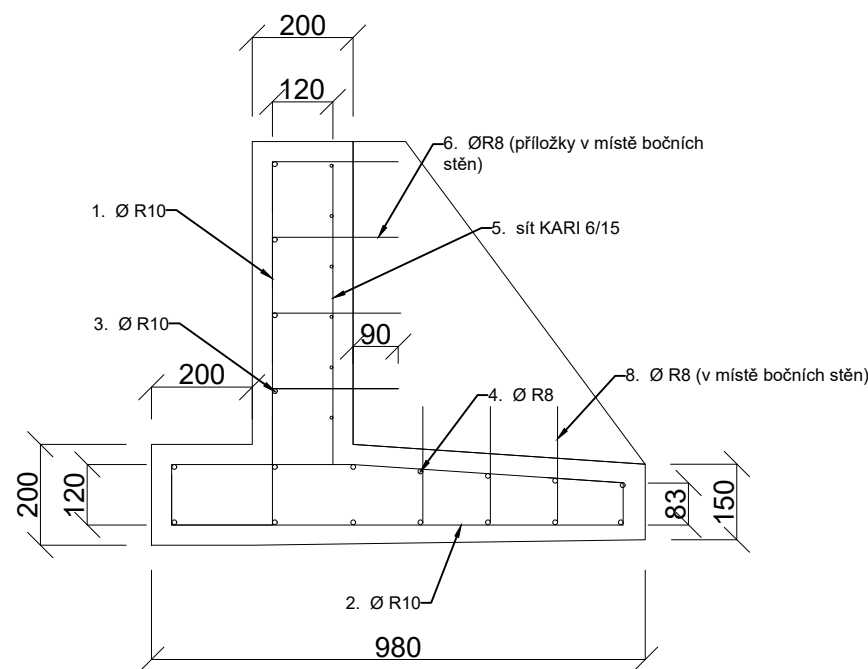
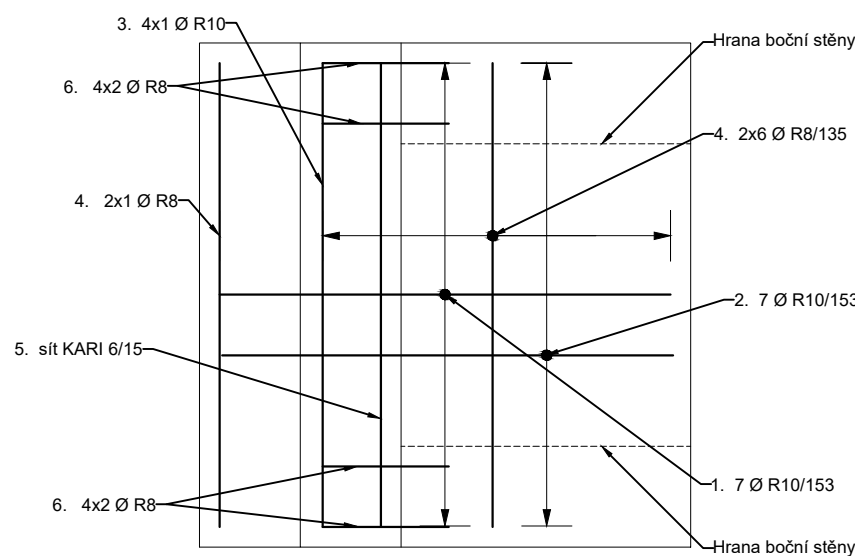


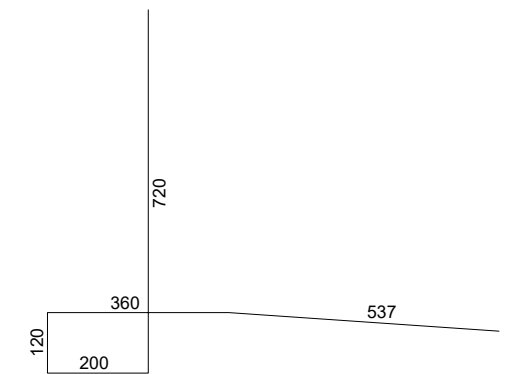
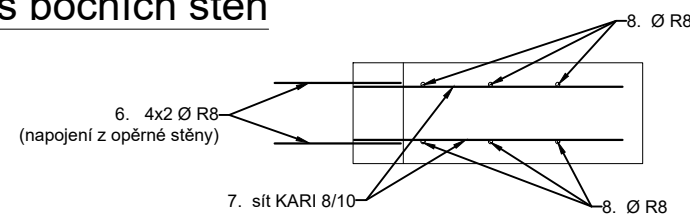
Řez opěrné stěny



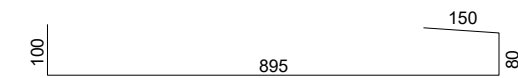
Půdorys opěrné stěny



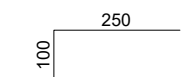
Půdorys bočních stěn



1. Ø R10, L=1940mm; 7ks



2. Ø R10, L=1230mm; 7ks



6. Ø R8, L=350, 16ks

\*3. Ø R10, L=920; 4ks


\*4. Ø R8, L=920; 14ks

\*8. Ø R8, L=230; 12ks

5. sít KARI 6/15

7. sít KARI 8/10

Beton : C25/30 - XF3, XA2  
Ocel : B500B  
Krytí 35mm  
pozn. Výztuž kótována na osu  
Pruty označené (\*) jsou přímé

		Kubánské náměstí 1391/11 100 00 Praha 10 - Vršovice ermex@ermex.cz	
Investor:	obec Zeleneč Kasalova 467, 250 91 Zeleneč	Stupeň:	DPS
Místo:	parc. č. 165/89, k.ú. Zeleneč	Část:	D.2.1 Technologické řešení
Stavba:	Rekonstrukce ČSOV Zeleneč	Měřítko:	1 : 15
		Formát:	A3
		Arch. číslo:	1232-25
Projektant:	Ing. Jegijan David	Ověřil:	Odpovědný projektant: Ing. Karel Tureček
Název:	Obnova stávajícího bezpečnostního přelivu ČSOV výkres tvaru a výztuže	Datum:	09 / 2025
		Příloha:	D.2.1.9